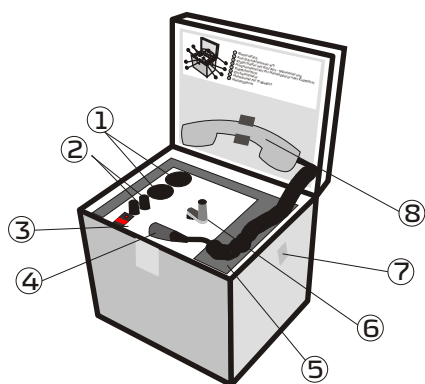


# Bedienungsanleitung

## OB - Fernsprecher 04 im Koffer (tragbar)



- ① Batteriefach
- ② Anschlussklemmen a/b
- ③ Kippschalter mit Ein/Aus - Signalisierung
- ④ Amphenolstecker für Handapparat oder Kopfhörer
- ⑤ Kopfhörerfach
- ⑥ Kurbelinduktor
- ⑦ Haltepunkt für Tragegurt
- ⑧ Handapparat

Fernsprechapparat wahlweise mit Handapparat und / oder Schallschutzkopfhörer  
(mit Schwanenhalsmikrofon oder Kehlkopfmikrofon)

- Aluminium-Gehäuse mit Schichtstoffplatten Oslo, Farbe silbergrau
- Handapparat, Farbe schwarz
- Schallschutzkopfhörer, Farbe blau / schwarz
- mit Tragegurt

Zur Spannungsversorgung werden 2 Monozellen mit je 1,5 Volt benötigt. Diese werden in die Batteriefächer ① eingelegt.

Der Anschluss der Fernsprechleitungen a/b, bzw. Prüfleitungen erfolgt durch 4 mm Anschlussklemmen ② oder wahlweise Walzenstecker (Gehäuse aussen - links unten).

Das Kehlkopfmikrofon wird in der Nähe des Kehlkopfes platziert. Der Kinnriemen wird mit dem Klettverschluss an der Hörmuschel befestigt.

Der Kippschalter (EIN / AUS) ③ ersetzt den für Telefone sonst üblichen Gabelumschalter. Für den Sprechbetrieb muss der OB-Fernsprecher eingeschaltet sein. Die rote LED leuchtet oder blinkt zur Kontrolle.

Ein ankommender Ruf wird durch einen Piezo-Schallgeber akustisch signalisiert. Die Lautstärke liegt bei über 100 dBA/0,3m und die Frequenz beträgt 2,9 kHz. Bei heruntergeklapptem Deckel vermindert sich die Lautstärke des eingehenden Rufes. Das Signalisieren mit vereinbarten Zeichen (Morsecode) ist gut möglich.

Durch Lösen der Steck-/Schraubverbindung des Amphenolsteckers kann schnell zwischen Handapparat und Schallschutzkopfhörer gewechselt werden ④.

Der Schallschutzkopfhörer wird in dem senkrechten Staufach ⑤ und der Handapparat in der Halterung im Deckel ⑧ aufbewahrt.

Der Kurbelinduktor ⑥ wird in Drehrichtung zur Rufsignalisierung betätigt. Beim Verschließen des Koffers beachten, dass die Kurbel in die Ruhestellung gedreht wird, da sonst der Handapparat beschädigt wird.

An den 2 Ösen ⑦ kann der Tragegurt eingehängt werden.