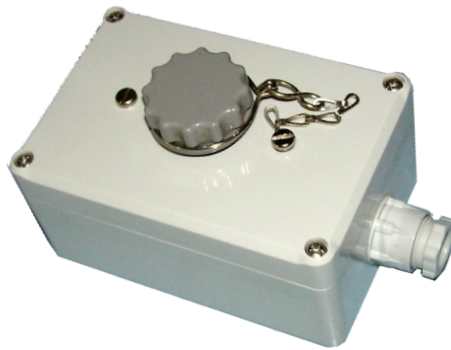


Walzenstecker - Anschlussdose



Die Anschlussdose für Walzenstecker wird für OB - Fernsprecher in nasser Umgebung verwendet. Dazu passende 2-polige AS-Schnüre und Walzenstecker können separat bestellt und geliefert werden.

Mögliche Einsatzgebiete:

- Kommunikationstechnik
- Eisenbahnen
- Bergbahnen / Seilbahnen / Skilifte
- Industrie
- Wehrtechnik
- Rettungswesen
- Sicherheitswesen

Artikel-Nr.:

60005: Walzenstecker-Anschlussdose
60278: Walzenstecker-Anschlussdose mit AS-Schnur 3m

Zubehör:

60010: Walzenstecker ohne AS-Schnur
60011: Walzenstecker mit 2-poliger AS-Schnur 3m
02997: 2-polige AS-Schnur 3m mit Bananenstecker und Litze
02998: 2-polige AS-Schnur 3m mit Bananenstecker und TAE-Stecker
02999: 2-polige AS-Schnur 3m mit Bananenstecker für Montage an Walzenstecker

Leistungsmerkmale:

- Schraub-Anschluss
- verpolungssicher
- unverlierbare Schutzkappe
- Schnellverbinder

Anwendungen:

- in nassen Räumen
- im Aussenbereich

Technische Daten:

Material
Gerätedose mit Schutzkappe
Schutzart Gehäuse
Gewicht
Farbe

Polycarbonat
2 - poliger Kontaktausgang
IP 65
250 g
lichtgrau, RAL 7035