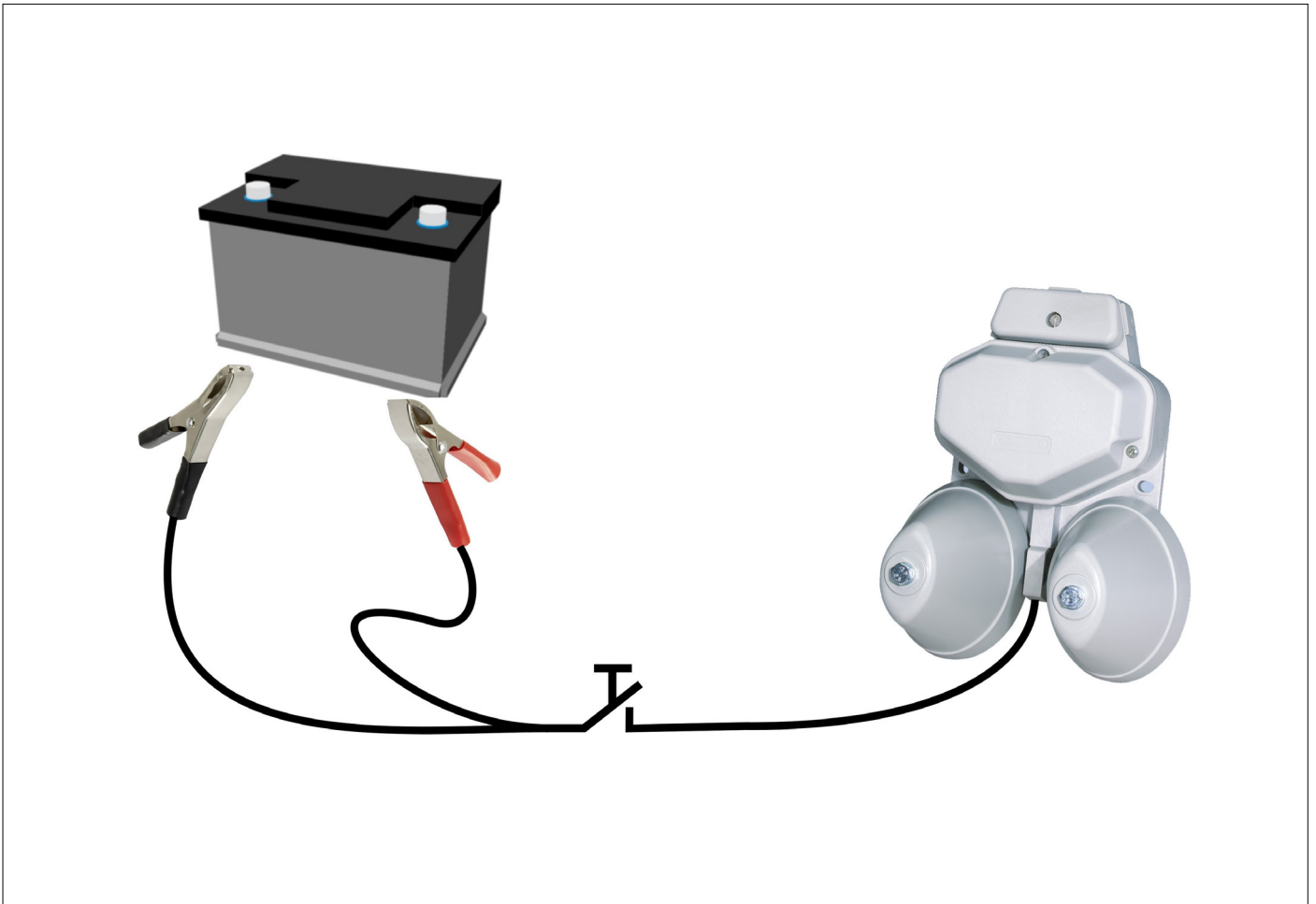




ANSCHALTVARIANTE WK 975

BETRIEB AN GLEICHSPANNUNG
12V DC - 60V DC



ACHTUNG: EINE ANSCHALTUNG DES WK 975 AN EINE ANALOGE QUELLE (Z.B. AMT, ROUTER ODER TK-ANLAGE) KANN DIE ANLAGE BESCHÄDIGEN!